

Professionele geestelijke verzorging aangeboden!

Stichting Steunpunt Geestelijke Zorg biedt al ruim 20 jaar professionele geestelijke verzorging aan partners in de gesloten jeugd- en gehandicaptenzorg op ZZP-basis. Het gaat hierbij om kleine, flexibele contracten met als doel om ook daar geestelijke verzorging te krijgen, waar er op een andere manier geen mogelijkheden zijn. De stichting heeft geen winstoogmerk, maar wil jongeren helpen. SSGZ kan daardoor hoogwaardige zorg bieden voor een laag tarief.

Afhankelijk van de wensen van de organisatie bieden wij zorg op maat via individuele gesprekken of tijdens groepsbijeenkomsten.

Connie de Peuter:

Ik luister naar de levensverhalen die verteld worden en samen kijken we naar de belangrijke gebeurtenissen in dat verhaal. Vreugde en verdriet worden gedeeld en daarbij zoeken we naar dat wat ons inspireert en helpt. Zelf heb ik een christelijke levensovertuiging; die is echter niet bepalend voor mijn werk.



Ons verhaal

SSGZ is opgericht in 1997 door ds. Eddy Slofstra en Jaap Rus. Vanuit hun werkervaring in de gehandicaptenzorg zagen ze dat er behoefte was aan flexibele, kleinschalige en professionele geestelijke verzorging zowel intra- als soms ook extramuraal en aan privépersonen.

De aanleiding was een vraag van een neutrale instelling voor verstandelijk gehandicapten om op beperkte schaal geestelijke verzorging te bieden aan hun cliënten. Korte tijd later bleek dat ook een pas geopende justitiële jeugdinrichting belangstelling te hebben voor deze zorg voor hun ingesloten jongeren.

Om deze vorm van ondersteuning te kunnen bieden, werd een stichting in het leven geroepen. Dit initiatief is uitgegroeid tot de Stichting Steunpunt Geestelijke Zorg.

Onze medewerkers

De Stichting werkt met een tiental christelijke en islamitische geestelijk verzorgers, die op kleine schaal professionele wijze zorg bieden. Zij hebben ruime ervaring in de (gesloten) jeugd- en gehandicaptenzorg en hebben vaak verschillende opdrachtgevers, waardoor zij flexibel inzetbaar zijn.

Timo van der Heijden:

Uit eigen ervaring weet ik hoe kostbaar het is wanneer er oprecht naar je geluisterd wordt. Dat er ruimte is om te vertellen, jezelf te zijn, zonder oordeel of negatieve gevolgen.



SSGZ

Stichting
Steunpunt
Geestelijke
Zorg

SSGZ.nl

Waar inzetbaar?

De geestelijk verzorgers van SSGZ worden momenteel ingezet bij instellingen voor geestelijk gehandicapten en gesloten jeugdzorg op verschillende locaties in Noord- en Zuid-Holland, maar er is nog ruimte voor uitbreiding. Ook kleinschalige woonvormen kunnen een beroep doen op de stichting.

Na een kennismaking met het bestuur van de stichting wordt een klikgesprek georganiseerd met een van onze geestelijk verzorgers en kunnen verdere afspraken worden gemaakt over de inzet. De geestelijke verzorging kan zowel structureel voor een langere periode als kortdurend worden afgenomen.

Zorgmanager Middin:

De twee geestelijk verzorgers zijn van grote waarde voor de bewoners van Middin. Ze kunnen door hun verstandelijke beperking niet altijd aangeven wat ze bedoelen, waar ze last van hebben of waar ze bang voor zijn. Juist dan is het zo fijn wanneer iemand ze aanvoelt, ziet, begrijpt. Er echt voor ze is. Ook voor onze teamleden en de familie. Om steun te geven of mee te denken over grote vraagstukken.



Kosten inzet geestelijke verzorging

De stichting bemiddelt en verzorgt de administratieve afhandeling (betaling en declaratie) van de inzet van de geestelijk verzorger. Daarnaast stimuleert de stichting de professionele ontwikkeling van de geestelijk verzorgers door intervisie en een jaarlijkse terugkomdag. Naar de opdrachtgevers berekent de stichting daarvoor een uurtarief van € 60,10 en een reiskostenvergoeding van 0,30 per km.

Contact opnemen?

Mail naar de voorzitter via evenmenselijk@gmail.com
Wij bellen u dan graag terug om de mogelijkheden te bespreken.

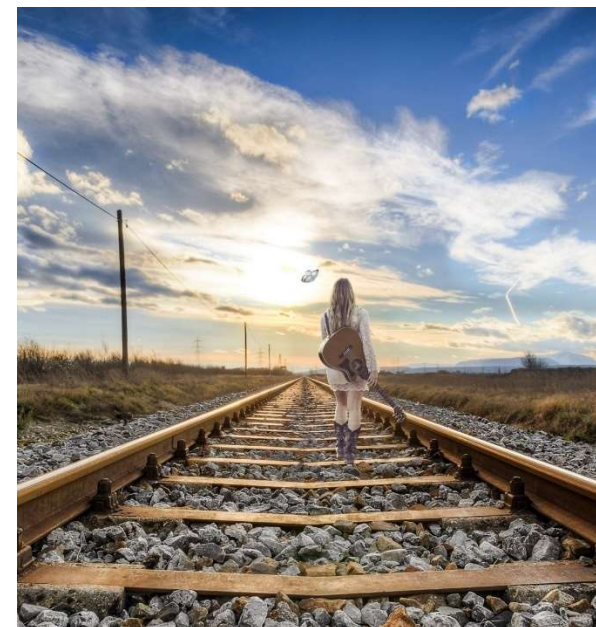


SSGZ

Stichting
Steunpunt
Geestelijke
Zorg

SSGZ.nl

STICHTING STEUNPUNT GEESTELIJKE VERZORGING



VOOR FLEXIBELE PROFESSIONELE GEESTELIJKE VERZORGING IN UW INSTELLING OF ORGANISATIE